

Smart metering
může přinést miliony
v úsporách





Výběr vhodných zařízení a měření

Smart
metering



**Výběr vhodných zařízení
a měření**



**Sběr, zpracování a uložení
dat**

Smart
metering

1

**Výběr vhodných zařízení
a měření**



2

**Sběr, zpracování a uložení
dat**



3

**Reprezentace a analýza dat,
návrhy na optimalizaci**

Smart
metering

1

**Výběr vhodných zařízení
a měření**



2

**Sběr, zpracování a uložení
dat**



3

**Reprezentace a analýza dat,
návrhy na optimalizaci**



4

**Analytika, alerting
a predikce**

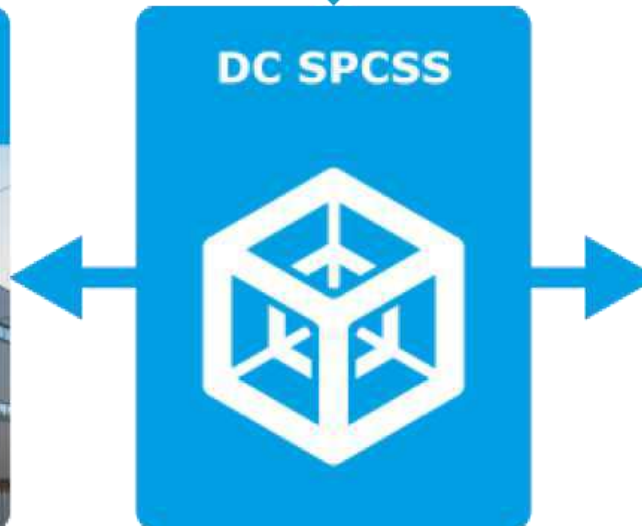
Smart
metering



SPCSS

Státní pokladna
Centrum sdílených služeb

Služby, které poskytujeme





Enormní spotřeba
energií, zejména
elektriny

Výchozí
situace



Enormní spotřeba energií, zejména elektřiny

Manuální řízení spotřeby bez možnosti okamžité kontroly



Výchozí situace

Cíle

Automatizace



Cíle

Automatizace



Úspora



Cíle

Automatizace



Úspora



Replikace



Pilotní fáze



kanceláře



data centrum



**potvrzení potenciálu
na úspory**



**ověření fungování v
infrastruktuře zákazníka**



UTA JENÉ

QPS-PM14



5040376753288

ISSN 01499-3 CE

MAIN SWITCH

ALARM



Jak dosáhnout cíle?

**návrhy na úpravu
procesů**

**změna chování
zaměstnanců**

**prostorová
optimalizace**



alerting systém

**automatické
reagování na
aktuální stav**

**proaktivní akce na
predikovaný vývoj**

stav oken
a dveří

vlhkost

intenzita
osvětlení

UV záření

předpověď
počasí

rezervační
systém

teplota

pohyb

elektrina

docházka

Kanceláře - měsíční trend spotřeby

-27,9 %

Serverovna - měsíční trend spotřeby

-3,7 %

Celkem - měsíční trend spotřeby

-3,9 %

Zobrazená lokalita

VÁPENKA

predu

Kanceláře - tento měsíc (kWh)

1697,81

Serverovna - tento měsíc (kWh)

54 890,90

Celkem - tento měsíc (kWh)

56 588,71

Spotřeba tento měsíc (CZK)

78 697,24

Ušetřeno tento rok (CZK)

139 081,-

Kanceláře - aktuální výkon (kW)

27,43

Serverovna - aktuální výkon (kW)

873,12

Celkem - aktuální výkon (kW)

900,55

Výstrah tento měsíc

17

Nevyřešených výstrah tento měsíc

0

Průměrný 15 minutový odběr výkonu (kW)



Mapa podlaží



Aktuální výstraha

**bez
výstrahy**

Kanceláře - měsíční trend spotřeby

-27,9 %

Serverovna - měsíční trend spotřeby

-3,7 %

Celkem - měsíční trend spotřeby

-3,9 %

Zobrazená lokalita

VÁPENKA

predu

Kanceláře - tento měsíc (kWh)

1697,81

Serverovna - tento měsíc (kWh)

54 890,90

Celkem - tento měsíc (kWh)

56 588,71

Spotřeba tento měsíc (CZK)

78 697,24

Ušetřeno tento rok (CZK)

139 081,-

Kanceláře - aktuální výkon (kW)

27,43

Serverovna - aktuální výkon (kW)

873,12

Celkem - aktuální výkon (kW)

900,55

Výstrah tento měsíc

17

Nevyřešených výstrah tento měsíc

0

Průměrný 15 minutový odběr výkonu (kW)



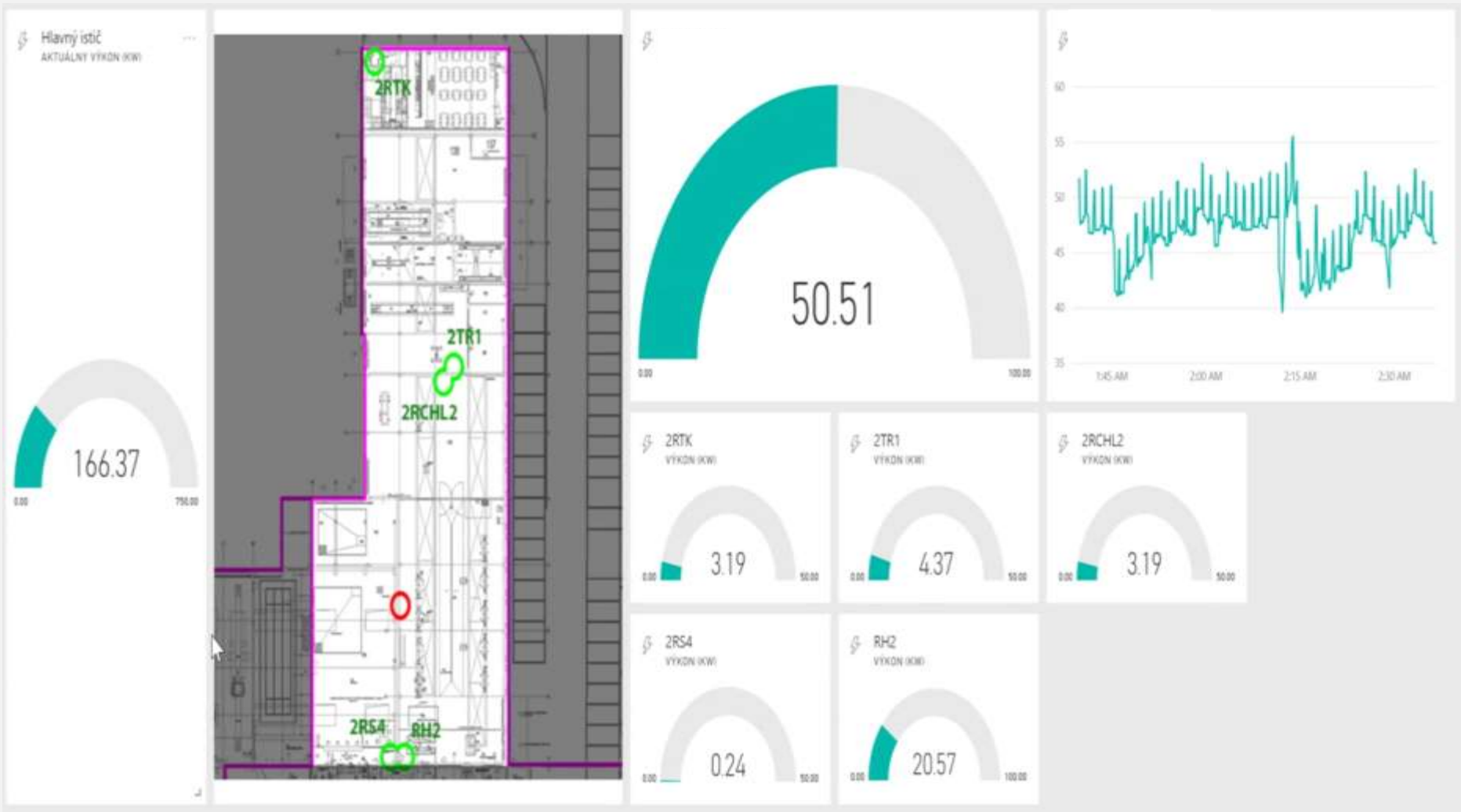
Mapa podlaží



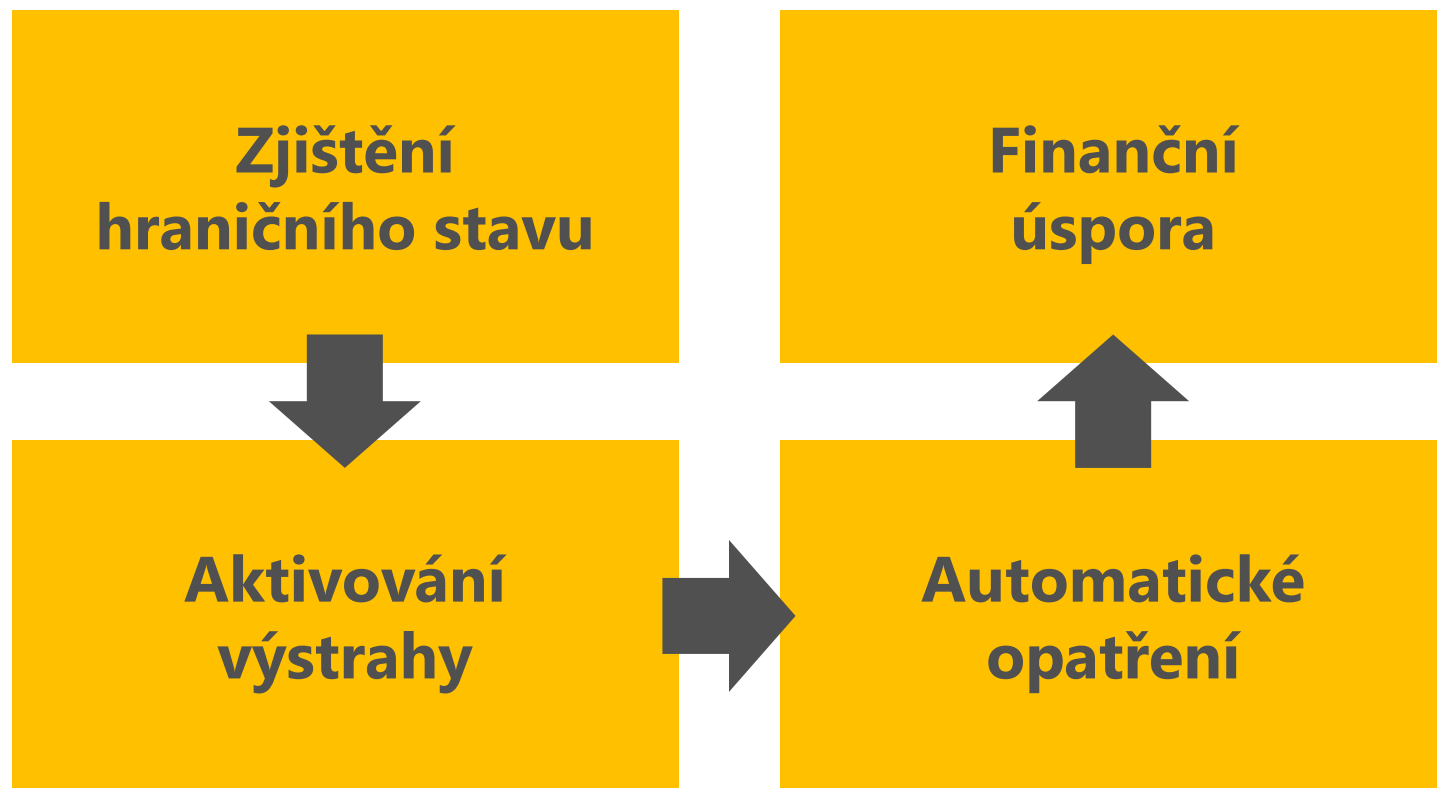
Aktuální výstraha

**aktuální spotřeba v
kancelářích
neodpovídá počtu
přítomných osob**

Dashboard – ukázka detailu pracoviště



System výstrah



Úspory



fáze 1:
instalace a měření

předpoklad úspor fáze 2:

8% - 12%

~1.500.000 CZK

předpoklad úspor fáze 3:

15%

~2.000.000 CZK

předpoklad úspor fáze 4:

až 35%

~5.000.000 CZK

Jak začít se smart meteringem



obhlídka

pochopení
aktuálního stavu a
příležitostí



návrh systému

využití, rozšíření
anebo vybudování
infrastruktury



sledování dat

zobrazování
sbíraných údajů v
reálném čase



návrh opatření

návrhy opatření
směřujících k
požadovaným cílům



realizace

implementace
navrhovaných opatření
a zhodnocení výsledků

Proč Microsoft Azure?

Nemusím
stavět
infrastrukturu.

„Nafukovací“
výkon.



Ministerstvo financí
České republiky



Ministerstvo zahraničních věcí
České republiky



Národní agentura pro
komunikační a informační
technologie, s. p.



Ministerstvo dopravy



Jihomoravský kraj



MINISTERSTVO VNITRA
ČESKÉ REPUBLIKY



úřad pro ochranu
osobních údajů
the office for personal
data protection



Úřad pro dohled nad
hospodařením politických
stran a politických hnutí



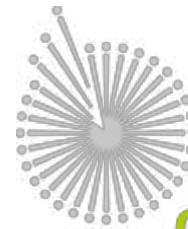
MĚSTO LITOMĚŘICE



MINISTERSTVO PRÁCE
A SOCIÁLNÍCH VĚCÍ



MINISTERSTVO
PRO MÍSTNÍ
ROZVOJ ČR



cenia



Moravskoslezský
kraj



napredujte!