

**Ambice SPCSS pro
budování strategie
G-Cloud**

Státní pokladna

Centrum sdílených služeb



SPCSS

Státní pokladna
Centrum sdílených služeb

Obsah prezentace

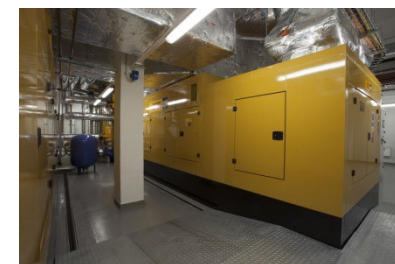
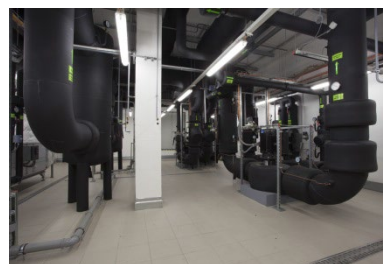
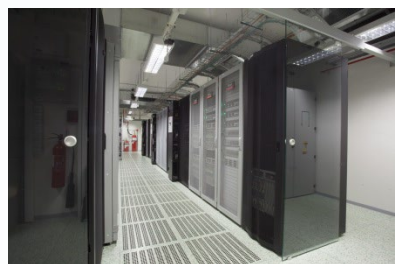
1. Historie vzniku SPCSS
2. Sdílené služby – sjednocení pojmů
3. G - cloud
4. G-cloud a úloha SPCSS

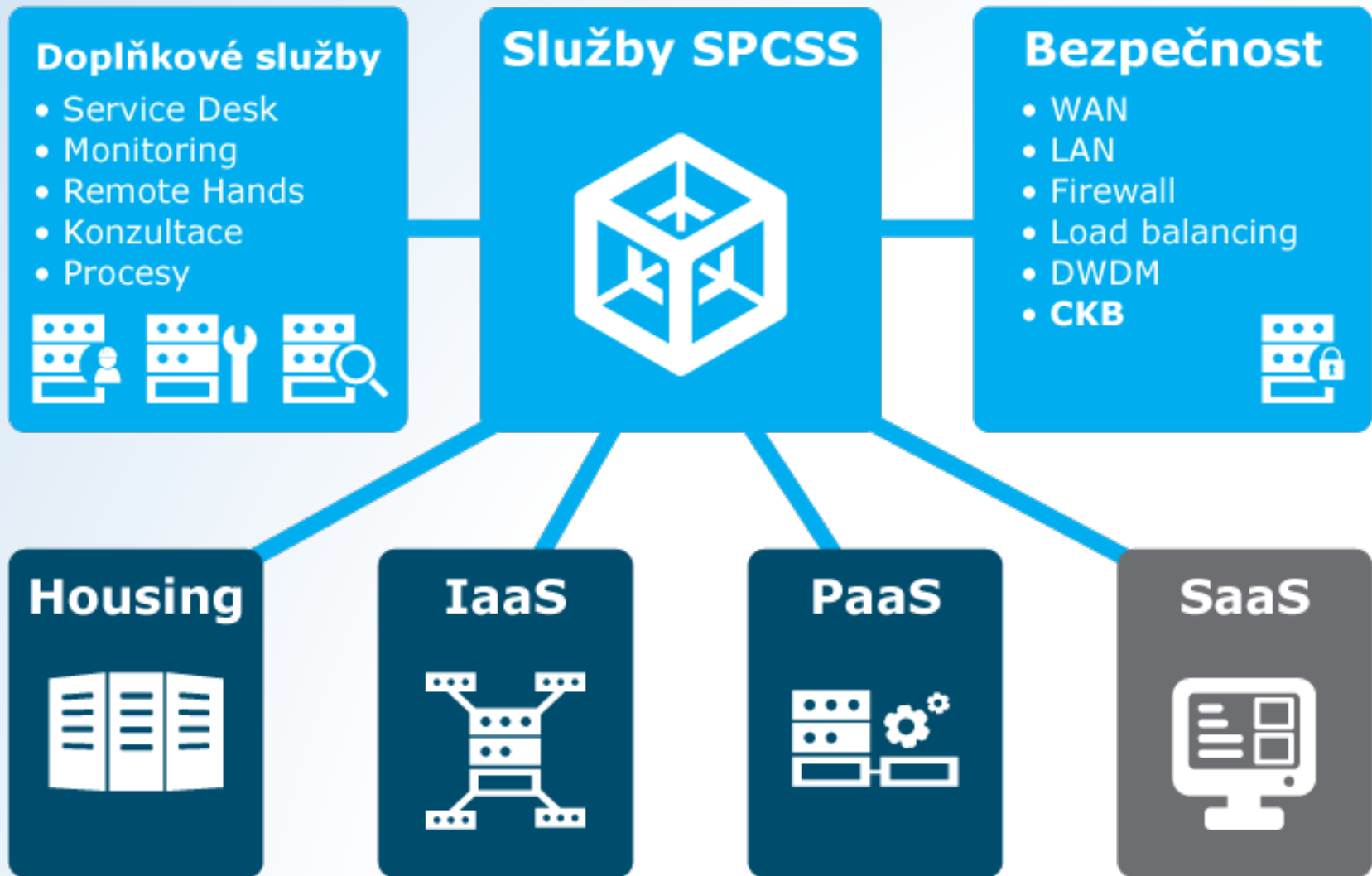
Historie vzniku SPCSS

Na základě souhlasu vlády České republiky **uděleného usnesením č. 854 ze dne 20. října 2014** a po vyjádření dozorčí rady STÁTNÍ TISKÁRNY CENIN, státního podniku ze dne 30. října 2014, rozhodl zakladatel, tj. **Ministerstvo financí**, svým rozhodnutím ze dne 3. 11. 2014, č. j.: MF-57809/2014/04-21 o **rozdělení STÁTNÍ TISKÁRNY CENIN**, státního podniku, **odštěpením** s následným založením nového státního podniku Státní pokladna Centrum sdílených služeb, s. p., který byl založen na základě výše uvedeného rozhodnutí a zakládací listiny Ministerstva financí č. j. MF-57809/2014/04-22 dne 3. 11. 2014. Rozhodným dnem a datem účinnosti rozdělení STÁTNÍ TISKÁRNY CENIN, státního podniku je den 1. 1. 2015.

Předmětem podnikání nového státního podniku Státní pokladna Centrum sdílených služeb, s. p. (dále jen SPCSS) je provozování datového centra (DC), zajišťování řádného chodu aplikací primárně z oblasti finančního řízení státu a auditu a poskytování dalších ICT služeb, určených pouze pro subjekty veřejné správy. Vše je realizováno za současného zajištění **bezpečného nakládání s citlivými daty** nebo **utajovanými informacemi**.

Datové centrum SPCSS





Sdílené služby

IaaS – Paas – SaaS - SCS – DaaS – DCaaS

- Které z nich jsou relevantní pro rozvoj celkových státních koncepcí ICT?
- Jaké subjekty by měly jednotlivé služby poskytovat?
- Jaké jsou důsledky pro koncové uživatele?

Sdílené služby

Velký a střední úřad	Malý úřad
Fyzická bezpečnost datového centra	Bezpečnostní směrnice a standardy
DC kategorie Tier III + Biometrické přístupové systémy Kamerový systém a nepřetržitá ostraha Součást kritické infrastruktury státu	Certifikace ISO/IEC 27000 ZKB
Síťová bezpečnost	Solution for „Cloud“ Security and Compliance
Výkonné firewally Šifrované spojení Centrální IDS/ IPS, antivir a antispam systém, ochrana DDOS	SOC, SIEM, PIM, Acces Control
IT infrastruktura a provoz	Šifrování uložených dat
Redundantní architektura Nepřetržitý monitoring systémů Provozní podpora 24/7	

Role SPCSS při realizaci sdílených služeb a budování G-Cloudu



Role SPCSS při realizaci sdílených služeb G-Cloudu



G-Cloud – proč SPCSS?

Vnější zabezpečení	Vnitřní zabezpečení
Fyzická bezpečnost datového centra	Bezpečnostní směrnice a standardy
DC kategorie Tier III + Biometrické přístupové systémy Kamerový systém a nepřetržitá ostraha Součást kritické infrastruktury státu	Certifikace ISO/IEC 27000 ZKB
Síťová bezpečnost	Solution for „Cloud“ Security and Compliance
Výkonné firewally Šifrované spojení Centrální IDS/ IPS, antivir a antispam systém, ochrana DDOS	SOC, SIEM, PIM, Acces Control
IT infrastruktura a provoz	Šifrování uložených dat
Redundantní architektura Nepřetržitý monitoring systémů Provozní podpora 24/7	

Role SPCSS při realizaci sdílených služeb a budování G-Cloudu



SPCSS a G-Cloud

- Provozovatel datového centra ve vlastnictví státu
- Poskytovatel sdílené platformy pro aplikace subjektů státní správy, řízených SLA
- Projektový přístup k jednotlivým subjektům státní správy
- Bezpečnost a soulad s požadavky zákona o kybernetické bezpečnosti

Děkuji za pozornost

Ing. Hanuš Weisl

Generální ředitel

Státní pokladna Centrum sdílených služeb, s. p.

hanus.weisl@spcss.cz