

**Pozice SPCSS při
vzniku národní
strategie G-Cloud**

Státní pokladna

Centrum sdílených služeb



SPCSS

Státní pokladna

Centrum sdílených služeb

Historie vzniku SPCSS

Na základě souhlasu vlády České republiky **uděleného usnesením č. 854 ze dne 20. října 2014** a po vyjádření dozorčí rady STÁTNÍ TISKÁRNY CENIN, státního podniku ze dne 30. října 2014, rozhodl zakladatel, tj. **Ministerstvo financí**, svým rozhodnutím ze dne 3. 11. 2014, č. j.: MF-57809/2014/04-21 o **rozdělení STÁTNÍ TISKÁRNY CENIN**, státního podniku, **odštěpením** s následným založením nového státního podniku Státní pokladna Centrum sdílených služeb, s. p., který byl založen na základě výše uvedeného rozhodnutí a zakládací listiny Ministerstva financí č. j. MF-57809/2014/04-22 dne 3. 11. 2014. Rozhodným dnem a datem účinnosti rozdělení STÁTNÍ TISKÁRNY CENIN, státního podniku je den 1. 1. 2015.

Předmětem podnikání nového státního podniku Státní pokladna Centrum sdílených služeb, s. p. (dále jen SPCSS) je provozování datového centra (DC), zajišťování řádného chodu aplikací primárně z oblasti finančního řízení státu a auditu a poskytování dalších ICT služeb, určených pouze pro subjekty veřejné správy. Vše je realizováno za současného zajištění bezpečného nakládání s citlivými daty nebo utajovanými informacemi.

SPCSS a služby provozu IT

- Provozovatel datového centra ve vlastnictví státu
- Poskytovatel sdílené platformy pro aplikace subjektů státní správy, řízených SLA
- Projektový přístup k jednotlivým subjektům státní správy
- Bezpečnost a soulad s požadavky zákona o kybernetické bezpečnosti

Pozice SPCSS při realizaci národní strategie G-Cloud

- Provoz, údržba a rozvoj ICT systémů spadající do gesce státní a veřejné správy
- Participace na přípravě a realizaci nových ICT systémů veřejné správy – tvorba a nastavení pravidel
- Administrace zadávacích řízení a funkce „in-house“ dodavatele
- Poskytovatel sdílených služeb dle potřeb státní a veřejné správy

Filozofie poskytování služeb SPCSS pro G-Cloud

- Služby SPCSS jsou poskytovány v souladu se legislativními ustanoveními, především zákona o kybernetické bezpečnosti a zákona o veřejných zakázkách
- K interním (MF) i externím zákazníkům je přístupováno stejným způsobem z pohledu IT infrastruktury (jednotný SD, SLA)
- Zákazníci sdílí infrastrukturu a poskytované služby tak, aby bylo zachováno bezpečné oddělení a ostatní bezpečnostní parametry dle požadavku zákazníka, možnost provedení jednoduché dislokace bez dopadu na ostatní subjekty a bez nutnosti změn v architektuře

Filozofie poskytování služeb SPCSS pro G-Cloud

- Dvě geograficky vzdálená nezávislá datová centra – provoz aplikací umožněn v obou lokalitách zároveň i možnost obnovy provozu (Disaster Recovery) a převedení provozu definovaných aplikací do druhého DC
- Služby poskytované datovým centrem budou doručovány zákazníkům přes veřejný internet nebo přes privátní (interní) síť zákazníka
- Implementace uživatelských požadavků může být řešena projektově – dodávka komplexního řešení dle požadavků zákazníka
- Podpora ke službám v režimu 24x7 pro řešení incidentů. Využití trvalého dohledu celého IT i not-IT prostředí.

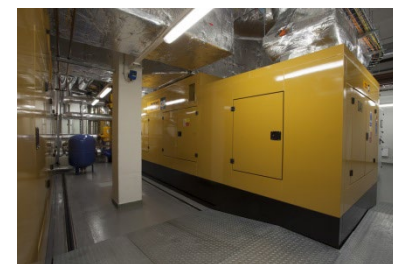
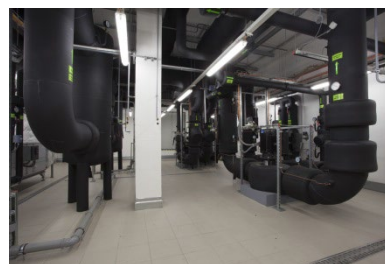
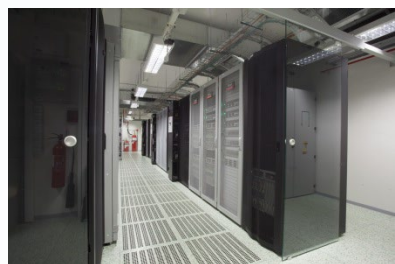
Pozice SPCSS není v

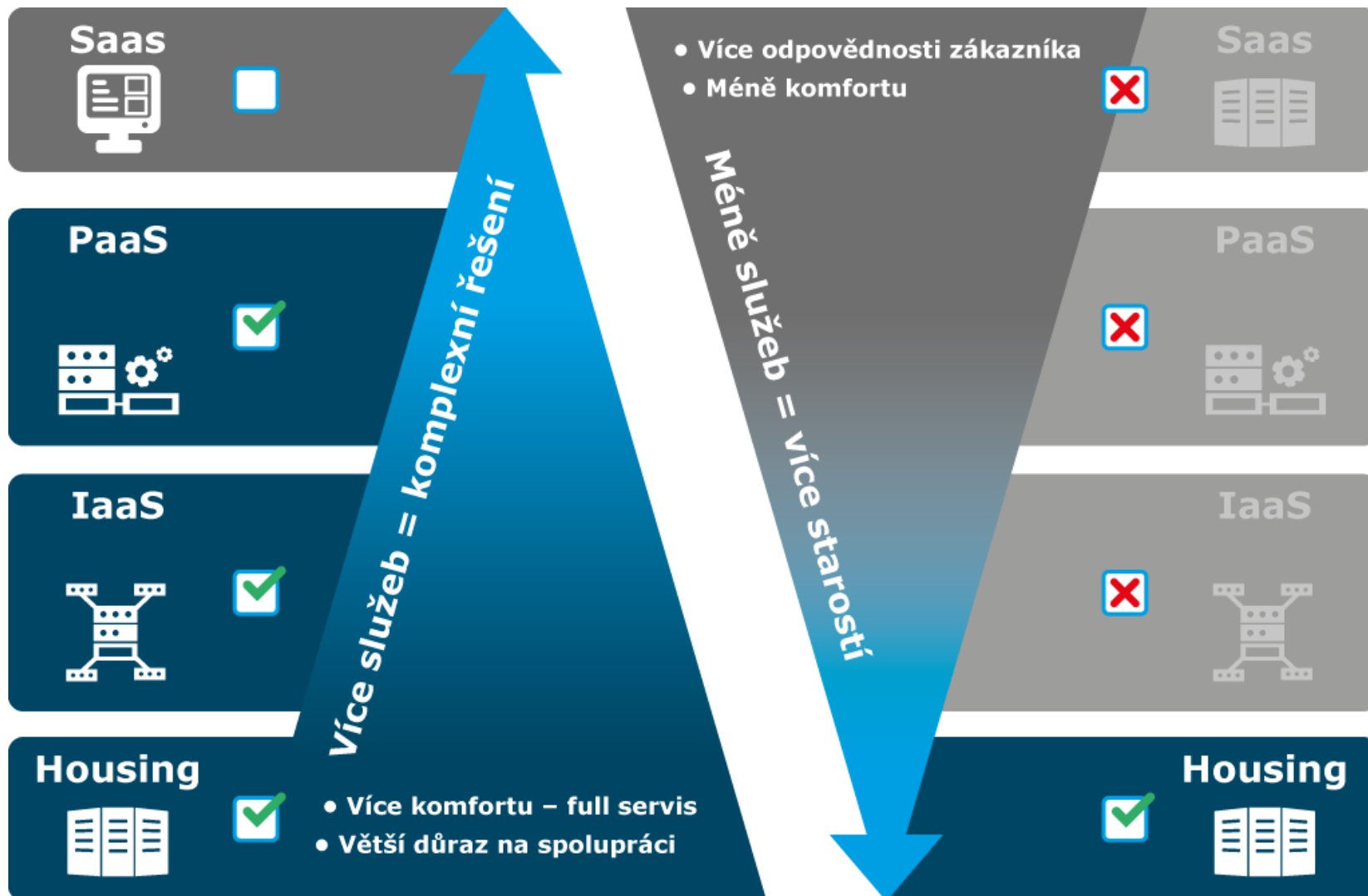
- Poskytovatele datových a telekomunikačních služeb
- EGON business bus
- Tvorba SW a aplikací
- Poskytování krátkodobých komoditních služeb pro velké množství zákazníků
- Poskytování služeb do komerčního sektoru

Government – proč SPCSS?

Vnější zabezpečení	Vnitřní zabezpečení
Fyzická bezpečnost datového centra	Bezpečnostní směrnice a standardy
DC kategorie Tier III + Biometrické přístupové systémy Kamerový systém a nepřetržitá ostraha Součást kritické infrastruktury státu	Certifikace ISO/IEC 27000 ZKB
Síťová bezpečnost	Solution for „Cloud“ Security and Compliance
Výkonné firewally Šifrované spojení Centrální IDS/ IPS, antivir a antispam systém, ochrana DDOS	SOC, SIEM, PIM, Acces Control
IT infrastruktura a provoz	Šifrování uložených dat
Redundantní architektura Nepřetržitý monitoring systémů Provozní podpora 24/7	

Datové centrum SPCSS





Doplňkové služby



- Service Desk
- Monitoring
- Remote Hands
- Konzultace
- Procesy

Bezpečnost



- WAN
- LAN
- Firewall
- Load balancing
- DWDM
- CKB

SaaS



Není v gesci SPCSS

PaaS



Microsoft, Unix, Linux včetně databází, MS SQL, msSQL

SAP na úrovni báze + Kompetenční centrum

G-Cloud – standardizované služby pro veřejnou správu

IaaS



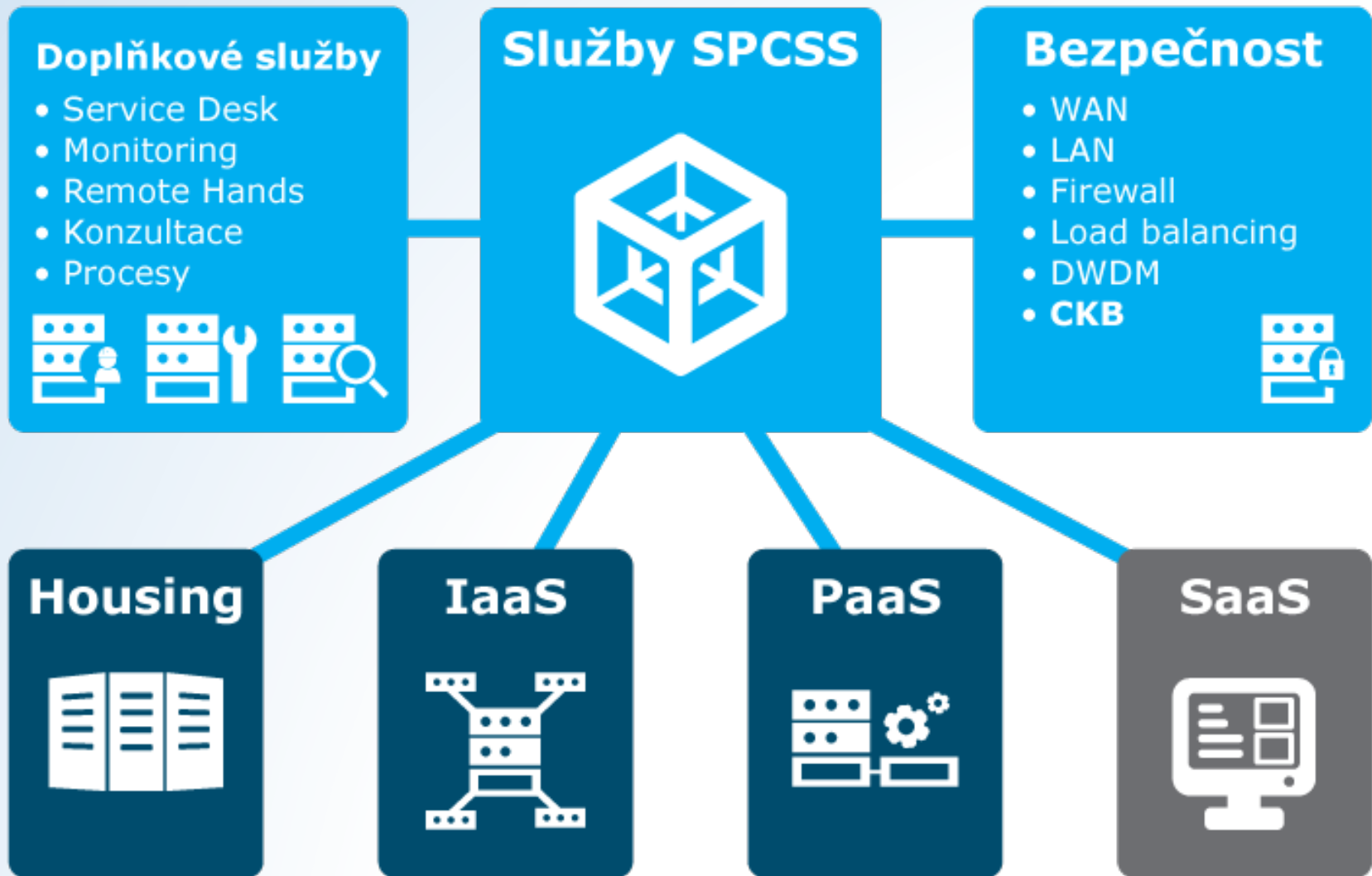
Diskový prostor, výpočetní výkon, vlastnosti WAN, LAN, HW Computing

Centrum kybernetické bezpečnosti, řešení legislativní povinnosti vyplývající ze ZoKB pro OVM

Housing



Pronájem prostoru RACK, bezpečnost a standard Tier III, s výkonovou hustotou 6KW/rack a HD až 16KW/rack



Děkuji za pozornost

Ing. Ivan Morávek

Obchodní ředitel

Státní pokladna Centrum sdílených služeb, s. p.

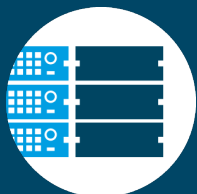
ivan.moravek@spcss.cz

Backup

Housing



Pronájem prostoru RACK (IT zařízení)



Rack Position V DC TIER III (800x1200)

Rack Position V DC TIER III (600x1200)

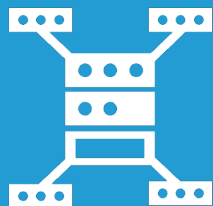
Účtování reálně spotřebované energie v KWh

Bezpečné datové centrum



- Nejvyšší fyzická bezpečnost – odolnost objektu vůči náloži
- Vysoká dostupnost, architektura TIER III
- Vyspělá konektivita
- 5 datových sálů, celková plocha sálů 450m²
- Kapacita ICT technologií 200kW na 1 sál vč. chlazení, HD zóny
- Výkonová hustota 6kW/rack, HD až 16kW/rack

IaaS (I)



HW computing



CPU x86 nebo
RISC

RAM a MHz dle
požadované
konfigurace

Firewall



FW F5 BIG-IP

Diskový prostor



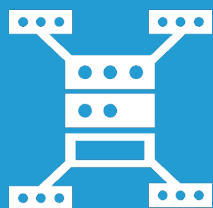
Produktivní pole
Sekundární pole
Backup pole

Zálohování



Místní záloha
Vzdálená záloha

IaaS (II)



WAN



Dle specifikace
služby a potřeb
zákazníka

LAN



- Správa (pm)
- 100 Mbps Port
- 1 Gbps Port
- 10 Gbps Port

Bezpečnost



- WAN
- LAN
- Firewall
- Load balancing
- DWDM
- CKB

CKB



SIEM SOC



Integrovaný Log management • Vlastní chráněné úložiště dat • Stavebnicová architektura • Podpora multitenant prostředí • Bezpečnostní dohled 24x7

ZKB (vyhl. 316/2014 Sb.)



Procesy a výstupy v souladu s vyhláškou 316/2014 Sb

- § 4 Řízení rizik
- § 10 Provozní pravidla
- § 13 Zvládání KBU a KBI
- § 23 SIEM
- § 30 KB incident

Safety steps



Vstupní analýza aktiv a rizik • Technický a implementační projekt

- Instalace SIEM a napojení zdrojů
- Konfigurace SIEM nástroje
- Kustomizace procesu služeb
- Zprávy a reporty, nastavení procesů

PaaS



OS



Microsoft
Unix
Linux

DB



MS SQL
MySQL
Cluster DB or DB
startup / rundown

SAP



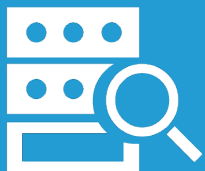
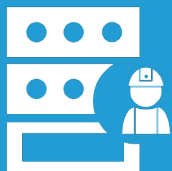
Kompetenční
centrum
Správa na úrovni
báze

G-Cloud



Sdílené služby pro
veřejnou správu
a eGovernment

Doplňkové služby (I)



Service Desk



- SPOC
- Helpdesk
- Režim 24x7
- Reporting

Monitoring



- Infrastruktury
- Sítí
- Služeb
- Pohybu osob

Remote Hands



Dle specifikace služby a potřeb zákazníka