



Jarní setkání

17. 5. 2018



SPCSS

Státní pokladna
Centrum sdílených služeb

Program

- Informace o spolupráci s resortem MF ČR
- Informace o stavu výstavby DC Zeleneč
- Přehled poskytovaných služeb SPCSS



Informace o spolupráci s resortem MF ČR

Vladimír Dzurilla
generální ředitel





SPCSS

... poskytování jednotných
a **standardizovaných ICT služeb**

Náš hlavní cíl a důvod založení
(leden 2015)



3E

3E

je pro nás normou
odpovědnosti



Portofolio **společných** projektů

NDC Vápenka ; IISP; Service desk;
ISMS; Housing GŘŘ; ZIC GŘC;
EET; Hosting www GŘŘ;
DC Zeleneč



TRANSPARENTNOST

procesů, vztahů a financování





3E

SHODA

DOHODA

STVRZENÍ



**ICT Strategie
resortu MF**

SHODA zákazníka
a SPCSS

**Řešení služeb
+
Technické řešení**



**Ekonomika
služeb**

STVRZENÍ
Aitcom s.r.o.; Prof. Doucek;
Grant Thornton Gartner

**Portfolio služeb
+
Cenotvorba
+
Ceny**



**Rozsah
zakázky**

DOHODA zákazníka
a SPCSS

dle jednotek
služba A x j.
služba B y j.
...
+
dle MD/WH
činnost C x MD
činnost D y WH
...



Řešení RIZIK



1000%

Service

COMPETENCE

Bez
KOMPETENCE

není

ODPOVĚDNOST A KVALITA

Děkuji za pozornost

Vladimír Dzurilla
generální ředitel



Informace o stavu výstavby DC Zeleneč

Ing. Věra Hnátová

ředitelka úseku provozu interních služeb





Vizualizace cílového stavu
Datové centrum Zeleneč
Všechny 3 etapy



Skelet stavby
(leden 2018)



Skelet stavby
(únor 2018)



Skelet stavby
(únor 2018)



Na konci března se už betonovalo
(březen 2018)





Podkladní beton a izolace
(březen 2018)



Armování krycího betonu
energo části
(březen 2018)



Tady budou trafa





Dokončení skeletu
(březen 2018)



Zbourán seník a garáže, kde byl diesel generátor – po něm zůstala kontaminace

(březen 2018)



Probíhající vyzdívky

(březen 2018)

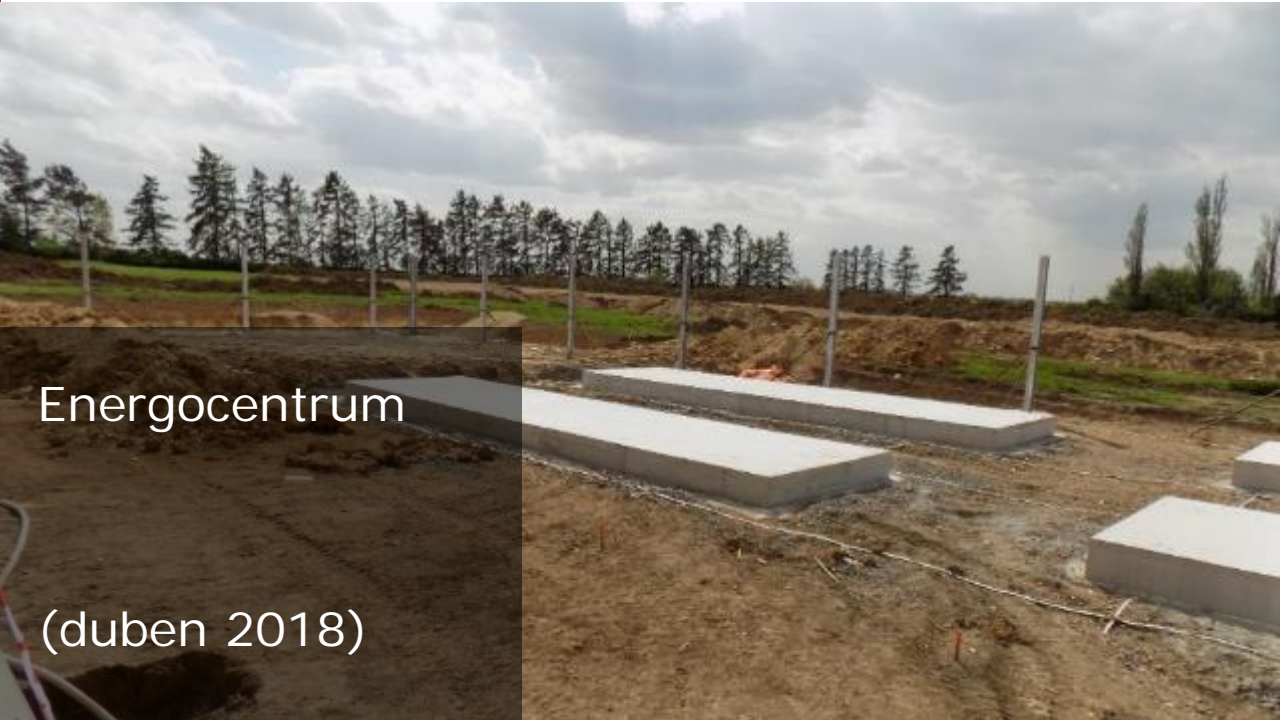


Uložení zeminy v areálu

(březen 2018)



Kanalizace pod
objektem
(duben 2018)



Energocentrum
(duben 2018)



Přípojka VN
mimo areál SPCSS
(duben 2018)



Protlak vedení VN
přípojky
pod silnici do
areálu SPCSS
(duben 2018)



Izolace střechy

(květen 2018)



Probíhající vyzdívky

(květen 2018)



Zpětná úprava terénu – kolem
cyklostezky

(květen 2018)



Zpětná úprava terénu – v poli
místního zemědělce

(květen 2018)



Vyklizení stávajícího objektu
a příprava zázemí pro údržbáře

(březen 2018)

Děkuji za pozornost

Ing. Věra Hnátová

ředitelka úseku provozu interních služeb



Přehled poskytovaných služeb SPCSS

Ing. Ilya Vrba

Obchodní manažer



Jarní setkání s představením novinek v SPCSS

Diskuze

Více
o službách

Přehled poskytovaných služeb SPCSS



SDÍLENÉ SLUŽBY SPCSS



str. 29

Více
o službách

Portfolio ICT služeb SPCSS vychází z cílů:

- **Naplnění účelu založení SPCSS** (Statut SPCSS)
 - Spolehlivé bezpečné fungování kritických ICT systémů státu
 - Jednotné standardizované ICT služby pro veřejnou správu
 - Nejefektivnější optimalizace a úspora investic a provozních prostředků
- **Podpora naplňování Strategie ICT resortu MF**
 - Konsolidované sdílené služby ICT pro interní uživatele i veřejnost
 - Využití synergie překryvu identických aktivit jednotlivých organizací
 - Maximální míra centralizace služeb a technologií do SPCSS

Technický a obchodní model sdílené služby SPCSS

- **Umožnění sdílení služby více zákazníky**
- **Uplatnění principu 3E (efektivnost & hospodárnost & účelnost)**

HOUSING – BEZPEČNÉ DATOVÉ CENTRUM

Bezpečné datové centrum (BDC - Vápenka a Zeleneč)

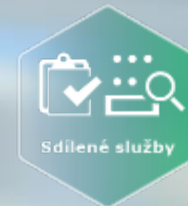
- Splňuje požadavky prvků kritické infrastruktury státu (TIER III/IV)

Housing – služby datového centra

- **Poskytnutí prostoru v BDC** pro technologie zákazníka se službami:
 - zálohované napájení a chlazení
 - zajištění potřebné vnitřní a vnější konektivity
 - provádění příslušného provozního monitoringu
 - zajištění fyzické a kybernetické bezpečnosti
- **Pronájem racku či prostoru v něm, popř. umístění racku zákazníka**
- **Správu svých technologií si zajišťuje vzdáleně sám zákazník.**

str. 30

Více
o službách



HOSTING – CLOUDOVÉ SLUŽBY



IaaS

(Housing +)

pronájem kapacity technologií

- poskytování výpočetního výkonu serverů a datového úložiště
- zálohování a archivace dat
- služby firewallu, loadbalancingu a HSM



PaaS

(IaaS +)

poskytování prostředí pro provoz aplikací

- správa virtualizačního nástroje a operačních systémů
- správa aplikačních a databázových serverů, SAP Base



SaaS

(PaaS +)

poskytování služeb aplikací zákazníkům

- dodávka a implementace
- provoz, správa a podpora
- změny a rozvoj

Zákazník: uživatel (SaaS), + správa aplikace (PaaS), + správa OS (IaaS)

SPCSS: správa infra HW, LAN, SAN... (IaaS), + správa infra služeb AD, DNS,... (PaaS)

PODPŮRNÉ SLUŽBY

- **Standardní součást služeb**, většina lze nabízet i **samostatně**
- **Služby provozní a procesní podpory (ITSM) a bezpečnosti**
 - **provozní monitoring** komponent pod správnou SPCSS
 - **řešení incidentů, problémů, změn a požadavků** na službu
 - **řízení úrovně služeb (SLM)** včetně reportingu (plnění SLA)
 - **fyzická bezpečnost** (BDC, procesy a režim provozu a ostrahy)
 - **kybernetická bezpečnost** (ISO 27000 a ZoKB č. 181/2014)
 - trvalý bezpečnostní monitoring (SIEM) a detailní DB monitoring (ZoKB) • detekce KBU a KBI - vyhodnocování, zvládání, dokumentování a hlášení • analýzy a návrhy na zlepšování systému kybernetické bezpečnosti • skenování zranitelností IS a ochrana integrity komunikačních sítí • forenzní analýza pro šetření KBI a kybernetických útoků

str. 32

Více
o službách



DOPLŇKOVÉ SLUŽBY

- **Remote Hands** k provedení fyzického zásahu na místě v BDC
- **Transitní a transformační služby** k migraci IS do BDC
- **Služba Service Desk** pro podporu řešení zákazníka
- **Doplňkové a nastavbové služby kybernetické bezpečnosti**
 - **penetrační testování** pro identifikaci slabín IS a přijetí opatření
 - **vzdálený bezpečnostní monitoring (SOC a integrace do SIEM)**
 - **audit kybernetické bezpečnosti dle legislativních požadavků**
 - **analýza a správa bezpečnostních rizik s nástrojem správy rizik**
 - **správa privilegovaných účtů v souladu s požadavky ZoKB**
 - **e-learning pro rozvoj bezpečnostního povědomí**
- **Licence Management** – expertní služby v oblasti licencování
- **Služba Proof of Concept (PoC)** k ověření konceptů a záměrů

str. 33

Více
o službách



Podpůrné
a doplňkové
služby



doplňkové
služby

KC & KONZULTAČNÍ SLUŽBY

KOMPETENČNÍ CENTRA

- Provoz, správa, podpora a rozvoj specifických aplikací
- Zpravidla velké systémy náročné na technologické i odborné zdroje, kde charakter systému opodstatňuje umístění v BDC

KONZULTAČNÍ SLUŽBY

- IT analýza a architektura
- **Kybernetická bezpečnost**
 - bezpečnostní analýza a architektura
 - podpora pro splnění legislativních požadavků ZoKB a VoKB
 - podpora systému řízení bezpečnosti informací (SŘBI)
 - asistence při údržbě bezpečnostní dokumentace
- IT Governance - revize souladu s koncepcí resortu MF ev. eGC
- **Projektové řízení a projektová kancelář (PMO)**

str. 34

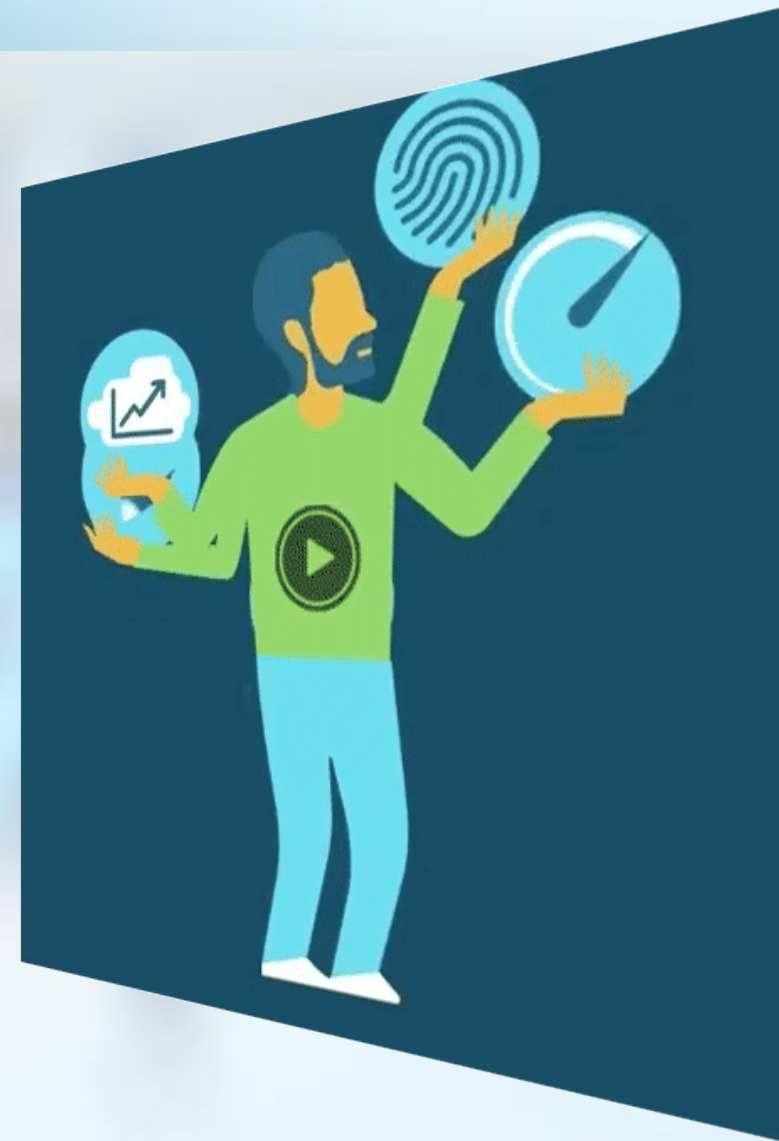
Více
o službách



ČINNOSTI V PROJEKTECH

Činnosti projektech podle aktuálně dostupných kapacit.

- **Spolupráce na přípravě ZD, příp. komplexní zpracování VZ**
- **Právní konzultace v rámci plnění společných projektů**
- **Projektový management**
- **Technický analytik a architekt**
 - vypracování technické analýzy
 - návrh technického řešení a architektury
 - zpracování technického projektu
- **Bezpečnostní analytik a architekt**
 - vypracování bezpečnostní analýzy
 - návrh bezpečnostního řešení a architektury
 - zpracování bezpečnostního projektu
- **Riziková analýza**
- **Specifické odborné role v mezi/resortních projektech**



Děkuji za pozornost

Ing. Ilya Vrba

Obchodní manažer



Jarní setkání s představením novinek v SPCSS



DISKUZE



Děkujeme za Vaši účast

17. 5. 2018



SPCSS

Státní pokladna
Centrum sdílených služeb